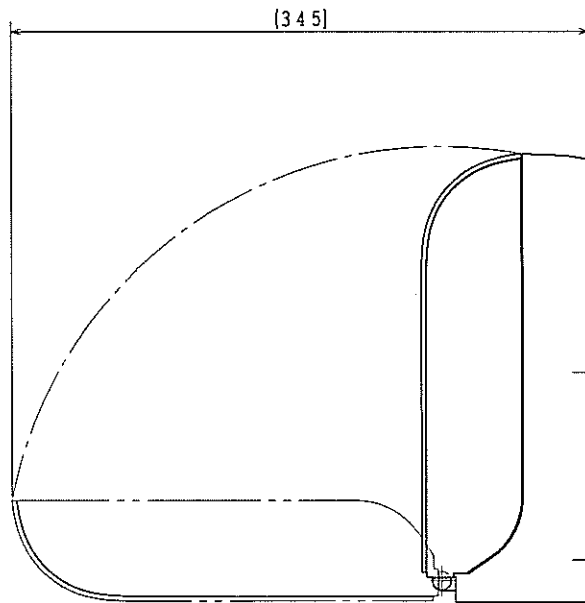


壁取付穴 (3カ所)



- ・据置での設置の場合は、水平な場所に据え置きしてください。
- ・壁に取り付ける場合は別売オプション品の壁取付セットA型の両面テープもしくはねじセットで取り付けください。

**注意 (ねじセットでの場合)**

- 壁面がコンクリートの場合は、振動ドリルなどで穴 (φ6mm・深さ30~40mm) をあけ、プラグを打ち込み、タッピンねじで固定してください。
- 壁面が木製の場合は、案内穴 (φ2.5mm) をあけてから、タッピンねじで固定してください。
- 壁面の強度が弱い (コンパネ [6mm以下] 石膏ボードなど) 場合は、補強材で補強してから、タッピンねじ、もしくはバラシュートビス (付属していません) を使用してください。
- 壁面に穴をあけるときは、他の配管・配線が通っていないことを確認してください。
- 切粉はきれいに取り除いてください。

**注意 (両面テープでの場合)**

- 塗装面や壁紙貼りの壁には、両面テープで取り付けないでください。塗装面に両面テープで取り付けると塗装がはがれた場合など本体が落下し危険です。
- 凹凸面やザラザラした壁面には取り付けられません。

出 図  
'11.05.17  
サラヤ株式会社  
SARAYA CO., LTD.

承認 APPROVED 2011.05.17 林	製品名称 MODEL NAME GUD-1000-PHJ
審査 REVIEWED 2011.05.17 林	図面名称 PARTS NAME 外觀図
作成 DRAWN 2011.05.17 西	図面番号 DRAWING No. 05-272-104-00
サラヤ株式会社 SARAYA CO., LTD.	