

いのちをつなぐ

SARAYA

商品の詳しい情報は  
こちらから▶



# 猛暑対策プロ 2026



作業強度	WBGT	温度	湿度	1時間あたり発汗量	1時間あたり塩分喪失量
弱	22.4	28.1	50.6	500 mL	0.75 g
中	23.0	29.0	55.0	600 mL	0.90 g
強	23.6	29.5	60.0	700 mL	1.05 g
超強	24.2	30.0	65.0	800 mL	1.20 g

**暑さに負けない  
職場環境づくり**



# 猛暑は企業にとって非常に身近なリスク

企業のリスクの1つとして定着した「熱中症」ですが、令和7年5月～9月の全国における熱中症による救急搬送人員数の累計は、**100,510人**でした。これは、平成20年の調査開始以降、最も多い搬送人員数となりました。昨年度同期間の救急搬送人員数97,578人と比べると2,932人増となっています。

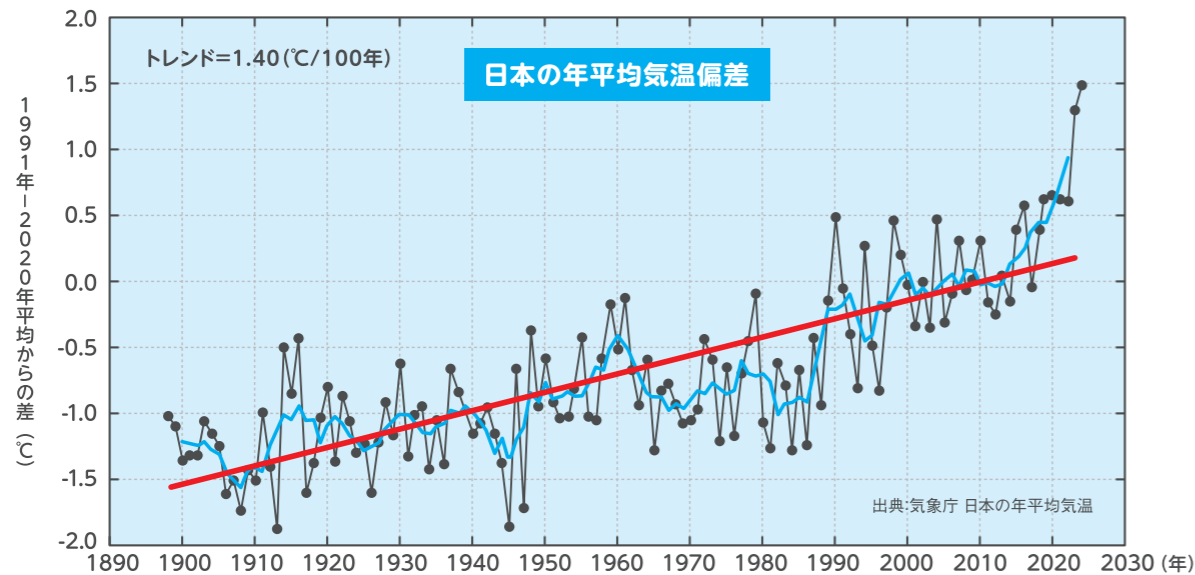
また、令和6年の職場での熱中症による年間の死傷者数(死亡者数と休業4日以上)は**1,257人**、うち死亡者数は**31人**となりました。死傷者数を業種別にみると、**製造業、次いで建設業**で多く発生しています。

令和7年に改正労働安全衛生規則が施行され、職場における熱中症予防基本対策要綱に基づく取り組みとして、WBGT値(暑さ指数)の活用から熱中症予防対策を行う事になりました。熱中症の重篤化を防止するため、現場における対応として「体制整備」、「手順作成」、「関係者への周知」が事業者<sup>1</sup>に義務付けられます。

**熱中症は死に至る場合もありますが、適切な予防法で防ぐことが可能であり、発症した際も適切な処置をすることで軽症に抑えることができる**ということをしかりと認識して、企業として労働環境改善に努めましょう。

参考：総務省消防庁「令和7年(5月～9月)の熱中症による救急搬送状況」  
厚生労働省「2024年(令和6年) 職場における熱中症による死傷災害の発生状況(確定値)」

## 今後、地球温暖化が進めば、 極端な高温の発生リスクも増加する!?



細線(黒): 各年の平均気温の基準値からの偏差 太線(青): 偏差の5年移動平均値 直線(赤): 長期変化傾向  
基準値は1991～2020年の30年平均値。

# 猛暑対策プロ

## 暑さに負けない職場環境づくり

猛暑対策は、従業員のいのちを守る“企業の大切な課題”。  
サラヤの猛暑対策プロの商品は、日々猛暑の中で働く現場の方々のお声を大切に生み出した商品です。  
働くすべての人を猛暑の脅威から守り、安心と健康を実現します。

## 猛暑対策 商品ラインナップ

<p><b>作業環境管理</b></p> <p>▶ P.5~6</p>	<p>アセミル 暑さ指数計</p> <p>アセミル Webシステム</p>
<p><b>水分・塩分補給</b></p> <p>▶ P.7~14</p>	<p>オアシス エイド</p> <p>塩タブレット</p> <p>塩飴 スーパー</p> <p>塩飴</p>
<p><b>ボディケア冷却商品</b></p> <p>▶ P.15~22</p>	<p>クールシート</p> <p>クールリフレッシュマット</p> <p>クールミスト</p> <p>コールドスプレー</p> <p>アイスパック</p>
<p><b>環境冷却</b></p> <p>▶ P.23~24</p>	<p>スポットエアコン</p> <p>ジェネラルファン</p>
<p><b>水分補給・製氷</b></p> <p>▶ P.25</p>	<p>ウォータークーラー</p> <p>キューブアイスメーカー</p>
<p><b>身につける対策・体調管理</b></p> <p>▶ P.26</p>	<p>ウェアラブルエアコン</p> <p>カナリア Plus</p> <p>暑熱対策 AIカメラ</p>

※季節商品のため、一部の商品は予定数量に達し次第、販売を終了させていただきます。お早めのご注文をお願いいたします。

# 暑さ指数 (WBGT) について

作業場所が熱中症のリスクが存在する暑熱環境であるかどうかを客観的に評価するためには、気温だけでなく湿度、風速、輻射熱(放射熱)、身体作業強度、作業服の熱特性を考慮する必要がありますが、そのためにはこれらの因子をすべて考慮した暑さ指数(WBGT)を活用することが有用です。

暑さ指数(Wet-Bulb Globe Temperature:湿球黒球温度(単位:°C))は、暑熱環境における熱ストレスのレベルの評価を行うことにより熱中症の発生リスクの有無をスクリーニングする指標です。作業場所に、暑さ指数計を配備する等により、暑さ指数を求めることが望まれています。

## 作業に対応したWBGT基準値を把握する方法



厚生労働省ホームページより転載 [https://neccyusho.mhlw.go.jp/heat\\_index/](https://neccyusho.mhlw.go.jp/heat_index/)

# 企業の熱中症対策ガイドライン

## 第1 WBGT値(暑さ指数の活用)

1 WBGT値等	2 WBGT値に関わる留意事項	3 WBGT基準値に基づく評価等
身体作業強度に応じたWBGT基準値の把握	WBGT基準値に補正すべき衣類の補正值の把握	WBGT基準値を超える又は超える恐れのある場合の対策実施について

## 第2 熱中症予防対策

1 作業環境管理	WBGT値の低減、休憩場所の整備
2 作業管理	作業時間の短縮、暑熱順化、水分及び塩分の摂取、服装、作業中の巡視、連絡体制の整備
3 健康管理	健康診断に基づく対応、日常の健康管理、健康状態の確認、身体状況の確認
4 労働衛生教育	熱中症の症状、予防方法、緊急時の救急処置、熱中症の事例
5 救急処置	緊急連絡網の作成及び周知、救急措置

厚生労働省「職場における熱中症予防基本対策要綱の策定について」より転載

**作業場のWBGT基準値を把握し、WBGT基準値を超える場合は熱中症予防対策を実施するようにガイドラインに記載されている。**

# 暑さ指数 (WBGT) から発汗量を推定

発汗量を推定することで暑さ指数(WBGT)を具体的な対策の指標として活用



## 暑さ指数(WBGT)と作業強度に応じた水分・塩分補給

暑さ指数 (WBGT)	15°C	20°C	25°C	30°C	35°C	40°C	45°C	50°C
超低強度	50mL	50mL	100mL	350mL	650mL	950mL	1,250mL	1,550mL
低強度	50mL	100mL	350mL	650mL	950mL	1,250mL	1,500mL	1,800mL
中強度	100mL	400mL	650mL	950mL	1,250mL	1,500mL	1,800mL	2,100mL
高強度	400mL	700mL	950mL	1,250mL	1,500mL	1,800mL	2,050mL	2,350mL

発汗レベル1	汗中の塩分濃度: 約0.1%	発汗レベル2	汗中の塩分濃度: 約0.15%	発汗レベル3	汗中の塩分濃度: 約0.2%~
--------	----------------	--------	-----------------	--------	-----------------



## 暑さ指数をどう活用したらいいの?

「暑さ指数を把握し、活用すること」\*は事業者に求められる熱中症対策の第一歩です。

一方で、従来の暑さ指数計は暑さ指数を測定するのみで数値に基づく具体的な活用には依然として課題が残っています。

サラヤの暑さ指数計「アセミル」は、暑さ指数を発汗目安に置き換えた「発汗目安表示付暑さ指数計」と「IoT連携サービス」を通じて、職場環境のリスクを誰でも直感的に分かるよう見える化します。見える化で管理者はよりの確な判断を下せるようになり、従業員は安心して業務に集中できます。働くすべての人に、安心という新しい価値を提供する商品です。

※厚生労働省：第14次労働災害防止計画

**熱中症のリスクを  
見える化!**



**アセミル** 詳細は次のページへ ▶

# アセミル

アセをミルと、現場の暑熱リスクが明確に。



設置環境 予防指針※1 作業強度 を設定すると、WBGT値※2から発汗量、塩分喪失量を瞬時に表示。水分・塩分補給の目安に。  
 ※1 予防指針(厚生労働省)および着衣補正值についても設定可能。  
 ※2 WBGT値:熱中症指数



補給目安を瞬時に確認

熱中症のリスクを  
見える化!



発汗目安表示付 暑さ指数計

## アセミル発汗目安表示 W2B2

設定

### 作業強度とは

職場における作業内容を4段階で設定。WBGT値との組み合わせで作業環境の発汗目安を計算します。

#### 超低強度

- デスクワーク
- トイレ清掃
- トラックの運転 など



#### 低強度

- 機械加工
- ゴミ出し
- 屋根の修理 など



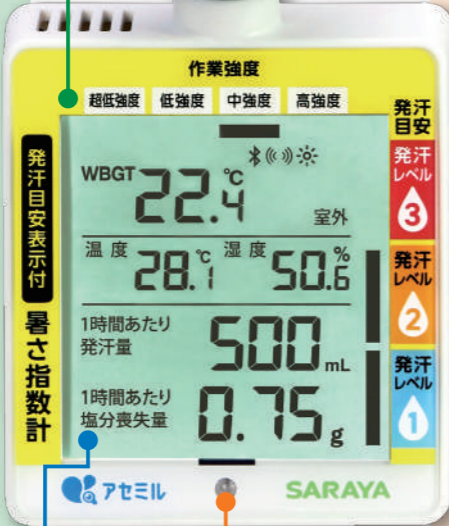
#### 中強度

- パンチプレス
- 荷物の積み下ろし
- 電動工具作業 など



#### 高強度

- 溶鉱炉作業
- 重荷物運搬
- 圧延 など



NEW!

商品コード：21461  
 規格：本体  
 1コ標準価格：オープン価格  
 1ケース入数：40

機能

### 現場の安全管理を徹底

暑さ指数計が取得した情報をクラウドで管理。現場の設定に応じてアラート通知を行います。



アラート通知

職場の熱中症対策基本要綱に準じて、LEDやブザー音によるアラートを通知し、現場の安全管理を徹底。



Bluetooth®でクラウドと連携

暑さ指数計が取得したWBGT値などの各種データをクラウドに送信。日々のデータ管理はもちろん、データを基にサラヤの水分・塩分補給食品をご提案。具体的かつ効率的に熱中症対策を実行。

※クラウドサービスのご利用には別途アセミル 暑熱環境一元管理Webシステムのご契約が必要です。



暑熱環境一元管理

## アセミルWebシステム

暑さ指数を塩分喪失量/発汗量に置き換えた「アセミル発汗目安表示 W2B2」と「暑熱環境一元管理アセミルWebシステム」を通じて、職場環境の熱中症リスクを誰でも直感的に分かるように見える化します。



アセミル発汗目安表示 W2B2



アセミル 暑熱環境一元管理Webシステム

発生アラート表示

各現場での、発生アラートを管理が可能に「発生中」「対応中」「対応済み」3つで管理します。

各現場の状況確認

指数計に表示している情報を、一覧で表示します。

データ分析

測定したデータを自動で記録。各現場の数値を時間ごとに表示しますので、リスクの傾向を確認できます。※書き出し機能搭載

水分・塩分補給目安

匠のシリーズの商品の補給目安を表示します。

### 一目で対策指標を確認

表示

4段階の作業強度の設定に応じた発汗量(水分・塩分)の目安と発汗レベルを表示。作業者は自分の感覚に頼らず、一目で対策の指標を確認できます。

#### WBGT値

現在のWBGT値および最大最小値を表示。設定値の到達時に点滅。

#### 温度 / 湿度

現在の温度/湿度および最大最小温度/湿度を表示。

#### 塩分喪失量 / 発汗量

1時間あたりの塩分喪失量/発汗量を表示。

#### 発汗レベル

発汗量によってレベルが遷移。(積み上げ表示)

### 発汗レベルとは

職場における熱中症対策での発汗のレベルを3つに分けて表示(発汗による成人の1時間平均)

発汗レベル 1

発汗量 250mL/h未満  
 発汗塩分濃度 約0.1%~

発汗レベル 2

発汗量 250~750mL/h未満  
 発汗塩分濃度 約0.15%~

発汗レベル 3

発汗量 750mL/h以上  
 発汗塩分濃度 約0.2%~

## 作業環境に応じた水分・塩分補給のススメ



アセミル ×

匠のシリーズ



アセミルで職場の熱中症リスクを見える化、匠のシリーズでは水分・塩分・糖分を補給できます。2つの商品カテゴリの組み合わせで、職場の環境に応じてより効果的な栄養補給が行えます。



# 水分と塩分をおいしく補給!

水分補給  
塩分補給

## 匠のシリーズ



## 匠のシリーズ

匠のシリーズは、発汗時に失われる水分・塩分・糖分を補給する食品シリーズです。職場の作業環境や作業強度に合わせた最適な水分と塩分の補給で、業務パフォーマンスを支えます。



## 発汗により体内の塩分が喪失されている状態で「水だけ」飲むのはキケン!?



発汗量に見合う量と同量の水分を摂取することは難しいため、労働時や運動時には水分補給を意図的に行わないと脱水がすすみ、熱中症を引き起こすことが分かっています。また、暑熱環境での運動時に自由に水のみを摂取すると、体内の水分量とナトリウム量が低下して、低ナトリウム血症(ナトリウム濃度は135mEq/L以下)を引き起こしやすくなります。これまでに長時間のマラソンなどの競技では、低ナトリウム血症での死亡例が報告されています。この予防のためには、適切な量と組成のドリンクを摂取タイミングなどにも注意して補給する必要があります。

### 水分・塩分補給用品 一覧表

#### ▶清涼飲料水

製品名	使用目的	分類	食塩相当量 ※100mlあたり	カロリー ※100mlあたり	規格
▶P.9 匠のオアシスイド	作業前、発汗前の水分・塩分補給に	アイソトニックドリンク飲料	0.2g	14kcal	● 500mL グレープフルーツ風味
▶P.10 匠のオアシスイドサポリテ	作業中、発汗後の水分・塩分補給に	ハイポトニックドリンク飲料	0.2g	10kcal	● 500mL レモン風味 ● 500mL ピーチ風味

#### ▶塩タブレット・塩飴

製品名	摂取目安量	分類	食塩相当量 ※1粒あたり	カロリー ※1粒あたり	規格
▶P.11-P.12 匠の塩タブレット	50~100mLの水に対し1粒摂取	塩タブレット	約0.1g	約7kcal	● 500g CCE 炭酸系3種アソート <b>NEW!</b> ● 500g サイダー味 ● 500g BGP フルーツ系3種アソート ● 500g グレープフルーツ味 ● 500g ピーチ味
▶P.13 匠の塩飴スーパー	140~280mLの水に対し1粒摂取	塩飴	約0.28g	約15kcal	● 750g YG 2種アソート
▶P.14 匠の塩飴	25~50mLの水に対し1粒摂取	塩飴	約0.05g	約15kcal	● 750g / 2kg MLS 3種アソート ● 750g / 2kg レモン味 ● 750g / 2kg マスカット味



# 水分 & 塩分補給

水分と塩分をおいしく補給!

匠のシリーズ



### その1

熱中症対策に必要な水分と同時に必要な栄養を摂取できるため、手軽に補給したい場合に最適です。

### その2

作業シーンに合わせた二つのラインナップ(処方)で状況に適した水分・塩分補給に最適です。

### その3

水分・塩分・糖分のバランスが調整されており、効率的な補給に最適です。



## 匠の

### 匠のオアシスイド

賞味期限：1年

#### 作業前に飲む アイトニック飲料

体液に近い浸透圧で水分とエネルギーを効率よく補給します。作業開始前に飲むことで体に水分を蓄え、万全の状態で作業に臨めます。



カロリー  
控えめ

こんな時オススメ

作業前の  
水分補給に最適

商品コード：27918  
規格：500mL PET  
グレープフルーツ風味  
1コ標準価格：オープン価格  
1ケース入数：24

### 匠のオアシスイドサポリテ

賞味期限：1年

#### 作業中に飲む ハイポニック飲料

作業中の身体は常に水分を欲しています。体液よりも低い浸透圧で、失われた水分を素早く身体に吸収し、パフォーマンスを維持します。



カロリー  
控えめ

こんな時オススメ

作業中の  
水分補給に最適

商品コード：28204  
規格：500mL PET  
すっきりレモン風味  
1コ標準価格：オープン価格  
1ケース入数：24



商品コード：28049  
規格：500mL PET  
甘さ香るピーチ風味  
1コ標準価格：オープン価格  
1ケース入数：24

### アイトニック飲料とは

厚生労働省のガイドラインに  
準じた塩分濃度

塩分濃度 0.2%配合

浸透圧	塩分	特徴
安静時の 体液と同様	0.1~0.2%	胃の通過速度が穏やかで、胃の水分量を増やし、エネルギー補給や発汗前の水分補給に適する

### ハイポニック飲料とは

厚生労働省のガイドラインに  
準じた塩分濃度

塩分濃度 0.2%配合

浸透圧	塩分	特徴
安静時の 体液より低い	0.1~0.2%	小腸での水分補給が速く、発汗時の水分補給に適する



# 塩分補給



水分と塩分をおいしく補給!

匠のシリーズ



### その1

暑い気温でも溶けな  
いため、長時間持ち歩き  
たい場合に最適です。

### その2

噛んで素早く摂取する  
ことができるため、水分  
と同時に素早く塩分補  
給がしたい場合に最適  
です。

### その3

一粒が小さく、塩分量  
も多いためかさばらず、  
より省スペースでの保  
管がしたい場合に最適  
です。



# 匠の

## 匠の塩タブレット

賞味期限：1.5年

### 時間がないときの塩分スピード補給に

休憩時間が限られる現場でも、噛んで素早く塩分補給。持ち運びやすいタブレットタイプで、作業効率を落とすことなく対策ができます。

食塩相当量  
**5000mg**  
配合!!  
(100g当たり)



クエン酸  
**2500mg**  
配合!!  
(100g当たり)

コーラ味、サイダー味、エナジードリンク味  
炭酸系 3種アソート



NEW!

商品コード：28311  
規格：500g タブレット CCEアソート  
1コ標準価格：オープン価格  
1ケース入数：10



ブドウ味、グレープフルーツ味、  
ピーチ味  
フルーツ系 3種アソート

商品コード：27867  
規格：500g タブレット  
BGPアソート  
1コ標準価格：オープン価格  
1ケース入数：10

うましゅわ  
サイダー味



商品コード：28048  
規格：500g タブレット  
うましゅわサイダー味  
1コ標準価格：オープン価格  
1ケース入数：10

すっきり  
グレープフルーツ味



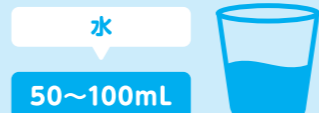
商品コード：27865  
規格：500g タブレット  
グレープフルーツ味  
1コ標準価格：オープン価格  
1ケース入数：10

香り広がる  
ピーチ味



商品コード：27864  
規格：500g タブレット  
ピーチ味  
1コ標準価格：オープン価格  
1ケース入数：10

## 水と同時に摂取がオススメ!\*



であれば



\*厚生労働省の職場における熱中症予防対策マニュアルには「身体作業強度等に応じて必要な摂取量等は異なるが、WBGT基準値を超える場合は、少なくとも、0.1~0.2%の食塩水、ナトリウム40~80mg/100mLのスポーツドリンク又は経口補水液等を、20~30分ごとにカップ1~2杯程度は摂取することが望ましい」とされています。



# 塩分補給



塩分と水分をおいしく補給!

匠のシリーズ



### その1

口内でゆっくり溶かして塩分補給を行うことができるため、作業をしながら継続的に摂取したい場合に最適です。

### その2

糖分も多めに含まれているため、エネルギー補給もかねて摂取したい場合に最適です。

### その3

国産塩を練りこんだ飽きのこない塩飴で、美味しくしっかり味わいたい場合に最適です。



# 匠の

## 匠の塩飴スーパー

賞味期限：1年

大量発汗時の効率的な塩分補給に

高温多湿な環境下での重作業など大量に汗をかく場面に特化。美味しく、効率的に塩分を補給できます。

食塩相当量  
**6900mg**  
配合!!  
(100g当たり)



クエン酸  
**3180mg**  
配合!!  
(100g当たり)

ヨーグルト味、  
グレープフルーツ味  
2種アソート



商品コード：28252  
規格：750g YGアソート  
1コ標準価格：オープン価格  
1ケース入数：10

## 匠の塩飴

賞味期限：1年

こまめな水分補給のサポートに

作業の間に手軽に塩分を補給できます。美味しく続けられるので、こまめな水分塩分補給を習慣づけるのに最適です。

食塩相当量  
**1230mg**  
配合!!  
(100g当たり)



クエン酸  
**1230mg**  
配合!!  
(100g当たり)

マスカット味、  
レモン味、スイカ味  
3種アソート



商品コード：27860  
規格：750g MLSアソート  
1コ標準価格：オープン価格  
1ケース入数：10

商品コード：27861  
規格：2kg MLSアソート  
1コ標準価格：オープン価格  
1ケース入数：4

さっぱり  
レモン味



商品コード：27853  
規格：750g レモン味  
1コ標準価格：オープン価格  
1ケース入数：10

商品コード：27854  
規格：2kg レモン味  
1コ標準価格：オープン価格  
1ケース入数：4

さわやか  
マスカット味



商品コード：27858  
規格：750g マスカット味  
1コ標準価格：オープン価格  
1ケース入数：10

商品コード：27859  
規格：2kg マスカット味  
1コ標準価格：オープン価格  
1ケース入数：4

### 水と同時に摂取がオススメ!※

水  
140~280mL



であれば

匠の  
塩飴スーパー  
1粒



### 水と同時に摂取がオススメ!※

水  
25~50mL



であれば

匠の塩飴  
1粒



※厚生労働省の職場における熱中症予防対策マニュアルには「身体作業強度等に応じて必要な摂取量等は異なるが、WBGT基準値を超える場合は、少なくとも、0.1~0.2%の食塩水、ナトリウム40~80mg/100mLのスポーツドリンク又は経口補水液等を、20~30分ごとにカップ1~2杯程度は摂取することが望ましい」とされています。

プロの現場の  
暑さストレスを解放

冷却・  
ボディケア

# クールリフレッシュシリーズ

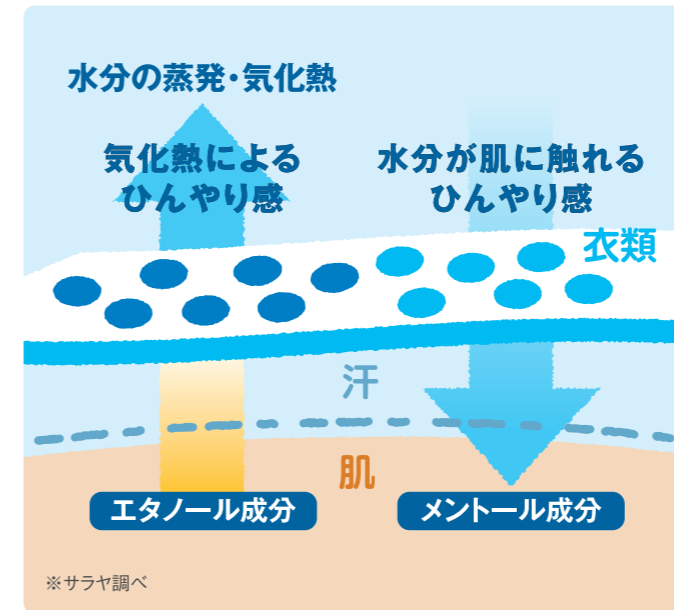


シリーズ

クールリフレッシュシリーズは、働く人の心と身体をリフレッシュ。ひんやり快適な商品で、あなたの集中力と安心を守ります。



## ひんやり感の仕組み



気化熱と  
メントールの  
作用でひんやり  
爽快!



水やエタノール成分は、蒸発する際に発生する気化熱によって体表面の温度を一時的に下げ、ひんやり感を与えます。さらに、メントール成分がもたらす冷感刺激により、使用後もひんやり感を持続的に体感できます。これらの仕組みにより、クールリフレッシュシリーズを使用すると爽快な冷涼感が広がり、気分がリフレッシュされます。

## 冷却・ボディケア用品 一覧表

製品名	おすすめの使用方法	分類	香り	規格
▶P17 クールリフレ クールシート 	作業中、作業後の汗・汚れ拭きに	ボディケアシート	無香料※メントールの香り	70枚本体 / 70枚詰替 / 3枚入
▶P18 クールリフレ やさしいクールシート 	作業中、作業後の汗・汚れ拭きに	ボディケアシート	フレッシュライムの香り	70枚本体 / 70枚詰替
▶P19-P20 クールリフレロング 	作業中、作業後の汗・汚れ拭きに	ボディケアシート	無香料※メントールの香り	80枚本体 / 80枚詰替
▶P21 クールリフレ クールミスト 	作業前、作業中の冷却・消臭に	冷却スプレー(ノンガス式)	無香料※メントールの香り	400mL
▶P22 クールリフレ コールドスプレー 	作業中の瞬間冷却に	冷却スプレー(ガス式)	フローラルウッディの香り	450mL
▶P22 クールリフレ アイスパックR 	緊急時の身体冷却に	瞬間冷却材	—	120g

# 冷却・ボディケア

プロの現場の暑さストレスを解放 クールリフレ シリーズ



**超大判**  
35cm×30cm



クールリフレ

**クールシート フェイス&ボディ**

化粧品

PRTR制度対応品 超大判サイズ 35cm×30cm

作業時の汗や汚れをガッツリふき取る爽快クールシート

大判サイズで、顔から全身まで広い範囲をガッツリふき取りリフレッシュ。  
メントールの冷感で、夏の作業を快適にサポートします。

持ち運びに便利なバケツタイプ



メントールで  
爽快リフレッシュ!!



商品コード：42411  
規格：70枚  
1コ標準価格：オープン価格  
1ケース入数：4

商品コード：42412  
規格：70枚詰替  
1コ標準価格：オープン価格  
1ケース入数：6

商品コード：42416  
規格：3枚  
1コ標準価格：オープン価格  
1ケース入数：200

クールリフレ

**やさしいクールシート フェイス&ボディ**

化粧品

PRTR制度対応品 超大判サイズ 35cm×30cm

お子様やご高齢の方への低刺激タイプ

アルコールやメントールフリーの処方で、肌への刺激を最小限に。  
敏感肌の方や、何度も使用する方におすすめです。

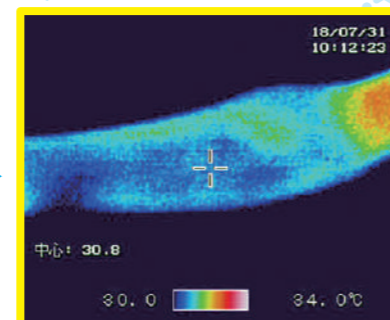
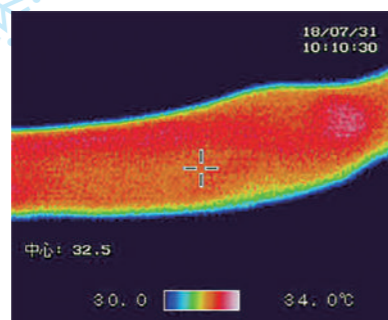


低刺激でやさしく  
リフレッシュ!!

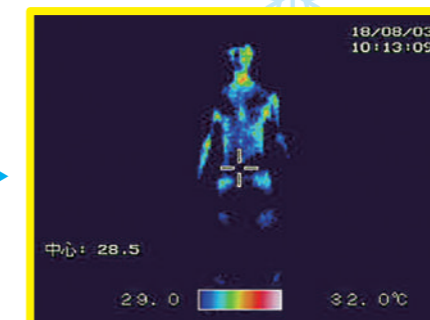
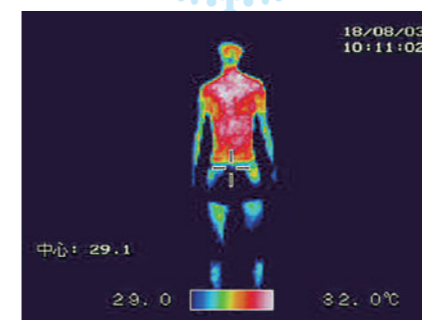
商品コード：42414  
規格：70枚  
1コ標準価格：オープン価格  
1ケース入数：4

商品コード：42415  
規格：70枚詰替  
1コ標準価格：オープン価格  
1ケース入数：6

ふいて即効!  
ひんやり  
瞬間冷却!!



クールリフレ クールシートを使って肌を二往復ふいた瞬間、表面の温度が下がりました。※サラヤ調べ



# 冷却・ボディケア

プロの現場の暑さストレスを解放 クールリフレ シリーズ



クールリフレ

クールリフレロング

化粧品

PRTR制度対応品 超大判サイズ 15cm×60cm

首かけできて長時間ひんやり爽快ロングシート

首にかけられるロングサイズで、冷感持続。  
作業中のクールダウンに最適です。

**タオル判**  
15cm×60cm



商品コード：42477  
規格：80枚  
1コ標準価格：オープン価格  
1ケース入数：4



商品コード：42478  
規格：80枚詰替  
1コ標準価格：オープン価格  
1ケース入数：6



ヒンヤリ  
長持ち

しっかり  
極冷え



## クールリフレロングの特徴

### 特徴1

#### ヒンヤリ持続! サーマグラフによる体感温度試験

クールリフレロングを首にかけて、60分間測定しました。クールシートは、温度が低いことを示す青から60分後も変化がなく、クールシートの接触表面温度(首)が使用前から5℃程度冷えていることより、ヒンヤリ効果が持続していることが分かります。

※サラヤ調べ



ヒンヤリ  
60分持続!  
5℃低下

### 特徴2

#### 首かけできる タオル判60cm!

服の内側にしまえて、  
快適に作業ができます。



首にかけても  
余裕の長さ!

### 特徴3

#### 便利なバケツ規格

持ち運びが便利で、定位置管理もできるため、現場の方にも人気のバケツ規格です。



大容量!  
80枚入り

# 冷却・ボディケア

プロの現場の暑さストレスを解放 **クールリフレ シリーズ**

クールリフレ

## クールミスト

火気注意

シュッとスプレー即冷却、圧倒的持続力のミストタイプ

夏の不快な暑さを和らげます。  
衣類についたニオイの原因菌も除去します。

ノンガス式



衣類に吹きかけ爽快リフレッシュ



商品コード：42459  
規格：400mL  
1コ標準価格：オープン価格  
1ケース入数：24  
成分：エタノール、l-メントール、消臭成分、抗菌成分

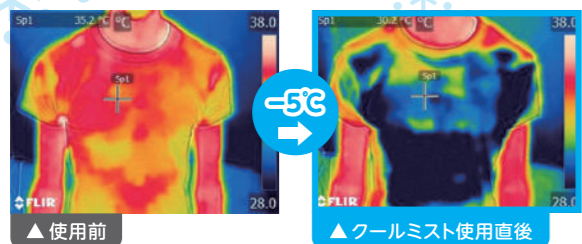
冷感

消臭

抗菌成分配合

クールミストの  
スゴみ!!

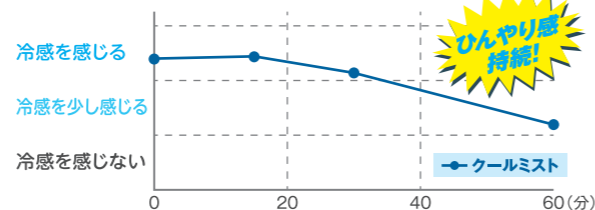
### その1 服の上からシュッと即冷却!



クールリフレ クールミストを噴霧した服を着用し、  
表面温度が5℃下がりました。  
※サラヤ バイオケミカル研究所調べ

### その2 ひんやり感持続!

クールミストは使用後も長時間ひんやり感が続くという意見が多く  
ありました。【試験対象者】(N数=5名 30~50代) 平熱体温:36℃~36.4℃



▶クールリフレ クールミストは使用後も長時間ひんやり感が続きます。  
※ひんやり感は個人により感じ方が異なります。 ※サラヤ調べ

クールリフレ

## コールドスプレー

火気厳禁

服の上からガッツリ冷やす  
瞬間冷却スプレータイプ

熱のこもった身体を瞬間冷却。ガス式の強力な冷却力で、素早く身体を冷やし、暑さを和らげます。  
フローラルウッディの香り。

ガス式

商品コード：42420  
規格：450mL  
1コ標準価格：オープン価格  
1ケース入数：20



クールリフレ

## アイスバックR

叩くだけで、いつでも  
どこでもすぐ使える

叩くだけで瞬間的に冷却。もしもの時に備えて携帯もできるので、屋内外問わず身体の冷却に役立ちます。

商品コード：42433  
規格：120g  
1コ標準価格：オープン価格  
1ケース入数：48

冷却時間：30分  
※周囲環境26℃±2℃状況下における  
効果期間が約30分。(効果期間:10℃以下)



# リンスインシャンプー・ボディソープ

## ラッシュヴェール クール

夏の職場のシャワー室や大浴場に!  
心地よい清涼感で髪も肌もすっきりリフレッシュ

環境にやさしい  
ボタニカル成分

ヤシの実由来の  
洗浄成分で、  
環境にも人にも  
配慮した処方

髪と地肌に  
やさしい保湿成分

カミツレ 頭皮を引き締め、ふけ・かゆみを抑え、  
花エキス 毛髪・頭皮をすこやかに保ちます。  
ツバキ 髪にツヤとうおいを与え、しなやかで  
種子油 まとまりやすい髪へ導きます。

ゆず&ミントの香り  
清涼成分メントール配合  
[YUZU MINT]



Made from  
recycled  
materials

再生PET100%を使用  
したボトルで環境に配慮



ラッシュヴェール クール  
リンスインシャンプー

商品コード：26788  
規格：20L B.I.B.  
1コ標準価格：オープン価格  
1ケース入数：1



ラッシュヴェール クール  
ボディソープ

商品コード：26789  
規格：20L B.I.B.  
1コ標準価格：オープン価格  
1ケース入数：1



ラッシュヴェール クール **空容器**  
詰替容器(リンスインシャンプー)

商品コード：26790  
規格：1L ボンプ付リンスインシャンプー用  
1コ標準価格：オープン価格  
1ケース入数：10



ラッシュヴェール クール **空容器**  
詰替容器(ボディソープ)

商品コード：26791  
規格：1L ボンプ付ボディソープ用  
1コ標準価格：オープン価格  
1ケース入数：10



# 環境冷却

## ひんやり快適! 冷却環境アイテム

### 1口タイプ

#### スポットエアコン 首振りなし

##### 製造現場でのスポット冷却に

- ▶ 風量・冷却能力UPのノズル付き

- 【仕様・規格】
- 定格電圧：単相交流100V
  - 自動首振り機能：なし
  - 冷房能力(kW)：2.1/2.3
  - 消費電力(kW)：0.82/1.0
  - 消費電力料金(円)：25.4/31.0
  - 騒音値(dB)：64
  - タンク容量(L)：3.5L
  - 質量(kg)：27.5
  - 電源コード(m)：2.3
  - カラー：ホワイト

品番：TS23ECN-1  
1口標準価格：49,500円  
サイズ：W390×D390×H800mm



### 1口タイプ

#### スポットエアコン 自動首振りあり

##### 製造現場でのスポット冷却に

- ▶ 風量・冷却能力UPのノズル付き
- ▶ ドレンレスタイプ

- 【仕様・規格】
- 定格電圧：単相交流100V
  - 自動首振り機能：あり
  - 冷房能力(kW)：2.1/2.3
  - 消費電力(kW)：0.82/1.0
  - 消費電力料金(円)：25.4/31.0
  - 騒音値(dB)：64
  - タンク容量(L)：なし
  - 質量(kg)：28.5
  - 電源コード(m)：2.3
  - カラー：ブラック

品番：TS23DCN-1DL  
1口標準価格：60,600円  
サイズ：W390×D390×H800mm



#### クーラーテント

##### スポットエアコンと接続し快適涼空間を実現

- ▶ テントとスポットエアコンで涼しく快適な空間を作ります。
- ▶ 入口が前後に2か所あり、使い勝手に優れます。
- ▶ 外気ではなく冷やした空気を取り込むので、素早くテント内を冷却します。
- ▶ 工具不要で、連結されたフレームを広げるだけで組み立てられます。

※スポットエアコンは別売です。

- 【仕様・規格】
- フレーム：スチール+アルミ複合フレーム
  - 天幕素材：糸入り透明ターボリン【SK-3000】0.3mm厚〈防炎・帯電防止・耐寒・耐候〉

品番：SS-TNT-1818-C  
1口標準価格：162,625円  
サイズ：W1,800×D1,800×H1,800mm



### 排気熱風レス&フロンレススポットクーラー 首振りタイプ

#### スポットクーラー

##### 排気から熱風が出ずフロンを使わないスポットクーラー

- ▶ 「風量[中]、外気温35℃/湿度50%の環境で、吹き出し口は約-6.9℃(実測値)、吹き出し口から1.5mの距離で約-2.7℃の冷えた風が出ます。
- ▶ タンクが脱着式のため、給水がしやすいです。
- ▶ 首振りタイプのため、1人だけでなく複数人集まる場所でも効果を発揮します。

- 【仕様・規格】
- タンク容量：5.0L×2個
  - 1口タイプ
  - 吹出方向：上下手動左右自動
  - 風量：強…500m<sup>3</sup>/h / 中…410m<sup>3</sup>/h / 弱…300m<sup>3</sup>/h
  - 電源(V)：単相100
  - 消費電力(kW)(50/60Hz)：0.22
  - 電源コード長さ(m)：2
  - タンク容量(L)：10(5.0L×2個)
  - 標準消費電力料金(50Hz)：6.8円/h
  - 標準消費電力料金(60Hz)：6.8円/h
  - 首振り有無：あり

品番：PD-7100S  
1口標準価格：198,000円  
サイズ：W390×D430×H990mm



### 全閉式DCモーター工場扇

#### ジェネラルファン スタンドタイプ

- ▶ DCモーター採用で、省エネ性能に優れています。ACタイプと比較して、約47%電気代が安いです。
- ▶ 7段階切替で、微風～強風モードまで自在にコントロールできます。
- ▶ 静音で、オフィスなどの静かな環境でも使用可能です。\*微風で使用時
- ▶ モーター焼き付け防止のサーマルプロテクター(復帰式過熱保護装置)をモーターコイル内に内蔵しており、過負荷による異常過熱を保護します。
- ▶ 持ち運びに便利なワンタッチ三脚仕様です。
- ▶ キャリングハンドル付きで、持ち運びに便利です。

- 【仕様・規格】
- ハネ：4枚(アルミ製) ●保証期間：1年
  - 設計上の標準使用期間：5年
  - 電源(V)：単相100
  - 消費電力(W)(50/60Hz)：73/73
  - ハネ径(cm)：45 ●電源コード長さ(m)：約2.5
  - 設置タイプ：スタンド ●色：ブラック
  - 交換用ハネ：DF-45-10A
  - 首振り：有 ●風量調節：7段式
  - 最大風量(m<sup>3</sup>/min)(50Hz)：155
  - 最大風量(m<sup>3</sup>/min)(60Hz)：155
  - 標準消費電力料金(50Hz)：2.3円/h
  - 標準消費電力料金(60Hz)：2.3円/h
  - 騒音値(dB)(50/60Hz)：60/60

品番：DF-45S  
1口標準価格：16,500円  
サイズ：W960×D830×H1,240~1,390mm



### 全閉式DCモーター工場扇

#### ジェネラルファン・ビッグ

##### ホールなどの大空間での暑さ対策に

- ▶ 全閉式DCモーター採用で、省エネ性能に優れています。
- ▶ オイルミストや高周波の干渉でも壊れにくいアルミハネ採用で過酷な現場環境下でも安心して使用可能です。
- ▶ モーター焼き付け防止のサーマルプロテクター(復帰式過熱保護装置)内蔵で、モーターを過負荷や異常電流から保護します。
- ▶ 無段階の風量調節ができるため、使用現場に合わせて調整が可能です。

- 【仕様・規格】
- 上下角度調整範囲：360°
  - タイヤ径(mm)：約200(8インチ)
  - 電源(V)：単相100
  - 消費電力(W)(50/60Hz)：190
  - ハネ径(cm)：75
  - 電源コード長さ(m)：約2.5
  - 風量調節：無段階切替
  - 標準消費電力料金(50Hz)：5.9円/h
  - 標準消費電力料金(60Hz)：5.9円/h
  - 色：黒
  - ハネ材質：アルミ
  - 最大風量(m<sup>3</sup>/min)(50Hz)：278
  - 最大風量(m<sup>3</sup>/min)(60Hz)：278
  - 騒音値(dB)：77(強風時)/56(微風時)
  - 最小消費電力(W)(50Hz/60Hz)：22
  - 最小風量(m<sup>3</sup>/min)(50Hz/60Hz)：110

品番：DF-75  
1口標準価格：36,000円  
サイズ：W915×D415×H910mm



### 全閉式DCモーター工場扇

#### ジェネラルファン 据置きタイプ

- ▶ DCモーター採用で、省エネ性能に優れています。ACタイプと比較して、約47%電気代が安いです。
- ▶ 7段階切替で、微風～強風モードまで自在にコントロールできます。
- ▶ 静音で、オフィスなどの静かな環境でも使用可能です。\*微風で使用時
- ▶ しっかり密閉された全閉式モーター採用でモーター内部にホコリの侵入を防ぎます。
- ▶ オイルミストや高周波の干渉でも割れにくいアルミハネ採用で過酷な現場環境下でも安心して使用可能です。
- ▶ モーター焼き付け防止のサーマルプロテクター(復帰式過熱保護装置)をモーターコイル内に内蔵しており、過負荷による異常過熱を保護します。
- ▶ キャリングハンドル付きで、持ち運びに便利です。

- 【仕様・規格】
- ハネ：4枚(アルミ製) ●保証期間：1年
  - 設計上の標準使用期間：5年
  - 電源(V)：単相100
  - 消費電力(W)(50/60Hz)：73/73
  - ハネ径(cm)：45
  - 電源コード長さ(m)：約2.5
  - 設置タイプ：据え置き ●色：ブラック
  - 交換用ハネ：DF-45-10A
  - 首振り：有 ●風量調節：7段式
  - 最大風量(m<sup>3</sup>/min)(50Hz)：155
  - 最大風量(m<sup>3</sup>/min)(60Hz)：155
  - 標準消費電力料金(50Hz)：2.3円/h
  - 標準消費電力料金(60Hz)：2.3円/h
  - 騒音値(dB)(50/60Hz)：60/60

品番：DF-45A  
1口標準価格：16,500円  
サイズ：W510×D285×H600mm



### 簡易移動式ファンタイプ

#### ミスト発生機

##### ノズルが無いので目詰まり無し!

- ▶ 100V電源で導入しやすい手軽なミストファンです。
- ▶ メンテナンスも簡単です。
- ▶ 独自の遠心プレート方式により、最大約8mまでミストを噴霧できます。
- ▶ 約49Lの大型タンク搭載(従来比約2.5倍)で、長時間運転に対応します。
- ▶ 軽量・コンパクト設計で移動・設置がスムーズです。
- ▶ ファン部取り外し可能でオフシーズンの保管も容易です。
- ▶ ミスト量を自在に調整可能なバルブ付きです。

- 【仕様・規格】
- 簡易移動式ファン型
  - 自動首振り機能
  - 首振り角度：60°
  - 首折角度：30°
  - ミストモーター出力：50W
  - ファンモーター出力：160W
  - 電源(V)：単相100
  - 消費電力(W)(50/60Hz)：240/250
  - 噴霧量(L/min)：0~0.046(50Hz)/0~0.076(60Hz)
  - 水タンク容量(L)：約49
  - 電源コード長さ(m)：3
  - 風量調節：3段式(強・中・弱)
  - ハネ径(cm)：50
  - 標準消費電力料金(50/60Hz)：6.26/6.53円/h

品番：SFC-104-2  
1口標準価格：99,900円  
サイズ：W680×D625×H1,750mm





# 水分補給

## 夏場の水分補給に!! 冷たい水をいつでも供給

### ウォータークーラー

#### ノンフロントタイプで環境と管理負担軽減

- ▶ いつでも冷たい水が用意できます。
- ▶ 水道直結タイプで給水の手間がかかりません。
- ▶ 給水・排水の2配管のシンプル接続です。
- ▶ 廃棄時のフロン処理費用が不要になり、買い替え時の費用負担が軽減されます。



- 【仕様・規格】
- 床置水道直結型
  - 自動洗浄機能付
  - 冷水専用
  - 電源(V): 単相100
  - 消費電力(W)(50/60Hz): 264/269
  - タンク容量(L): 3
  - 設置タイプ: 床置型
  - 抽出タイプ: ボタン、足踏ペダル
  - 電源コード長さ(m): 2
  - 冷媒: R1234YF

品番: WMS-D51P3  
1コ標準価格: 189,000円  
サイズ: W360×D325×H947mm

### ウォータークーラー

#### マイボトルへの給水タイプ

- ▶ 1日に1回、自動でタンクの水を排水し、新しい水道水に入れ替えます。
- ▶ いつでも冷たい水が用意できます。
- ▶ 水道直結タイプで給水の手間がかかりません。
- ▶ 給水・排水の2配管のシンプル接続です。



- 【仕様・規格】
- マイボトル仕様
  - 床置水道直結型
  - 自動洗浄機能付
  - 冷水専用
  - 冷媒: HFC-134a
  - 電源(V): 単相100
  - 消費電力(W)(50/60Hz): 260/290
  - 抽出タイプ: ボタン、足踏ペダル
  - 電源コード長さ(m): 2

品番: WMS-IMBF  
1コ標準価格: 430,000円  
サイズ: W360×D325×H1,280mm

### コロロ自動うがい器+ウォータークーラー

#### CO-WSG型



(社)日本水道協会認証登録品

#### 感染対策にも!

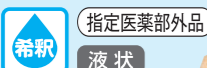
水分補給に便利なウォータークーラー付きのうがい器です。うがい液は適正に希釈され、吐出します。カギ付き。



商品コード: 11029  
規格: 床置型  
1コ標準価格: 435,030円  
サイズ: W351×D379×H1,040mm  
(ペダル・ノズル含む)  
※フロンガス種類: HFC-134a GWP値: 1430

#### CO-WSG型 使用液

##### うがい薬コロロ



商品コード: 12830  
規格: 10L B.I.B.  
1コ標準価格: 21,400円  
入数: 1



# 製氷

## 大量の水を手軽に!

#### 製氷能力20KG

### キューブアイスメーカー

#### 不純物を100%近くカット。透明でおいしい氷を作り出す

- ▶ 前面はお手入れしやすいフッ素プレコートステンレスを使用しています。
- ▶ ノンフロントタイプです。

- 【仕様・規格】
- 卓上タイプ
  - 製氷能力(kg)(50/60Hz): 20/22
  - 貯水量(kg): 8
  - 消費電力(W)(50/60Hz): 145/170
  - 電源(V)(50/60Hz): 100
  - 電源コード長さ(m): 2.8
  - 質量・質量単位: 33kg

品番: IM-20CP  
1コ標準価格: 319,668円  
サイズ: W450×D450×H630mm



# 身につける対策

## ひんやりクールで快適! カラダと首回りを効率冷却

#### 冷却ベスト

### I'Zペルチェベストセット3

- ▶ ペルチェデバイス搭載の次世代冷感ベスト。
- ▶ 間欠モードを搭載(10分冷却後2分間電源OFFを繰り返す間欠機能)
- ▶ 使用環境温度から20℃~45℃で環境温度より-22℃の冷却機能です。
- ▶ ベストには背中と背面にストレッチ素材を使用し、ペルチェが身体に密着することで冷却機能がアップしました。
- ▶ 温度はコントローラーで4段階の切り替えが可能です。
- ▶ お手持ちのモバイルバッテリーでもお使いいただけます。(5V2.2A以上のモバイルバッテリーをご利用ください。)

- 【仕様・規格】
- 冷却温度
  - 強(白): 環境温度より最大22℃マイナス
  - ※間欠モード
  - 強(赤): 環境温度より最大22℃マイナス
  - 強(青): 環境温度より最大18℃マイナス
  - 強(緑): 環境温度より最大13℃マイナス
  - 連続使用時間: 間欠モード(白) 4時間、強(赤) 約3.5時間、中(青) 約4.5時間、弱(緑) 約6時間
  - ※(電池容量10000mAh/出力2.2A以上のモバイルバッテリー使用時)、連続使用時間、温度は満充電時の値です。
  - 肩幅36cm×胸囲90~98cm×着丈56cm



品番: IZPV-SET3-M  
1コ標準価格: 18,750円  
サイズ: 肩幅36cm×胸囲90~98cm×着丈56cm  
※L、XLサイズもごございます。

#### ネッククーラー

### ウェアラブルエアコン ペルチェ素子タイプ

- ▶ ネック部分と熱交換器を一体化し、チューブレス設計にしたことで、装着時間を30秒から10秒に短縮しました。
- ▶ 部品点数を削減し、前モデル比約50%の軽量化となります。
- ▶ 消費電力5~20Wと省エネでありながら外部温度に対して最大-20℃の冷却機能を発揮します。
- ▶ 暖房機能も搭載しており、寒冷時にも温かさを保持し、安全・安心な職場環境を1年中サポートします。

- 【仕様・規格】
- 熱交換器一体型
  - 色: ライトグレー
  - サイズ: フリー
  - 幅(mm): 151
  - 保冷剤有無: 無
  - 電源(V): バッテリー
  - 奥行(mm): 92
  - 高さ(mm): 99
  - タイプ: ペルチェ素子
  - 連続使用時間(h): 最大7
  - 質量・質量単位: 763g



品番: WA-N6R4B202SET  
1コ標準価格: 60,000円



# 体調管理

## 作業環境の安全管理・リスク回避に!!

#### 熱中対策ウォッチ

### カナリアPlus

- ▶ 腕に巻いておくだけで、個人の熱中症リスクを判断し危険値になると赤色LED+アラーム+振動でお知らせします。
- ▶ 現場作業員や工場内作業員など個人への熱中対策判断基準としてご活用ください。

- 【注意】
- 本製品は医療機器ではございません。
  - アラーム作動に関わらず体調の変化を感じた場合は休憩や給水を行ってください。
  - 本製品には時計機能はございません。
  - 電池交換はできません。
  - ベルトを緩く装着するとセンサーが正しく検知できない場合がございます。



品番: N26-10  
1コ標準価格: 10,646円  
サイズ: W27×D48×H13mm

### 暑熱対策AIカメラ「カオカラ」

- ▶ 専用に学習したAIにより顔色、表情、発汗を解析し、外気温や湿度などの外環境情報と統合して体調の変化に気付きを与えます。
- ▶ 専用タブレットを設置し起動すれば使用可能で、判定にかかる時間は約3秒です。
- ▶ 4段階の色で示されるため、直観で分かりやすいです。

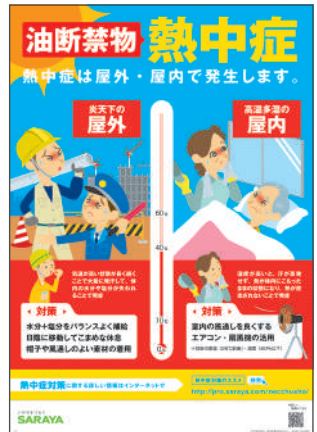
- 【仕様・規格】
- 重量: 約491g
  - ディスプレイ/サイズ: 10.1インチ、解像度: 1920×1200ピクセル
  - カメラ/サイズ: アウトカメラおよびインカメラ共に1/4インチ、画素数: アウトカメラおよびインカメラ共に約800万画素
  - 記録/動画: MP4、静止画: JPEG
  - 無線LAN: IEEE802.11a/b/g/n/ac準拠
  - バッテリー容量: 6500mAh
  - 充電時間: 220分 ACアダプター(付属品)使用
  - 使用可能温度: 16~35℃
  - 搭載OS: Android OS v.12

品番: KA-A01  
1コ標準価格: 498,000円  
サイズ: W246×D8.2×H170mm



## 啓発ポスターのご案内

一人ひとりがきちんと対策を実施できるよう、啓発活動にご活用ください。



▶ **猛暑対策プロ Webサイト** にて無料ダウンロード!

## ホームページのご案内

# 猛暑対策プロ

Webサイト



サラヤ 猛暑対策

検索

<https://pro.saraya.com/mousho/>



「猛暑対策プロ(Webサイト)」では、熱中症の基礎知識から予防策、対処法などをわかりやすく解説しています。

また、教育の一環としてご利用いただけるポスターもダウンロード可能です。従業員の皆様の健康管理のツールとして是非、ご活用ください。

※デザインは予告なく変更する場合がありますのでご了承ください。

お問い合わせを受け付けております

お問い合わせ窓口

**tel.06-6797-2525**

●このカタログは2026年1月現在のものです。 ●本カタログ記載の標準価格は、すべて消費税抜きの価格です。



東京サラヤ株式会社

本 社:〒140-0002 東京都品川区東品川1-25-8

サラヤ株式会社

本 社:〒546-0013 大阪市東住吉区湯里2-2-8

<https://www.saraya.com/>