

入浴できないときや、介護用として

弱酸性

パラベン・着色料不使用

泡タイプ ドライ シャンプー

“水を使わず拭きとるだけ”
泡状シャンプー



水を使わず拭きとるだけで、
髪と頭皮の汚れを落とし、「さっぱり感」を与えます。
入浴できないときや、介護用としてお使いいただけます。

泡タイプの ドライシャンプー

エアゾール缶を使用しない
フォームポンプです。
どこでも手軽に泡状の
ドライシャンプーが使用できます。

天然由来成分 配合

髪と地肌をいたわるために
安全性に考慮し、食品にも
使用できる成分を配合しています。
パラベン・着色料は
一切使用していません。

頭皮いたわり成分 配合

頭皮いたわり成分として
グリチルリチン酸ジカリウム(甘草由来成分)を
配合しています。

弱酸性で 頭皮にやさしい

頭皮と同じ弱酸性なので、
洗浄後に頭皮のpHバランスを
崩しません。
皮ふ刺激テスト済み
(すべての方に皮ふ刺激が起きないというわけではありません)。



200mL

SARAYA

ドライシャンプーの使い方

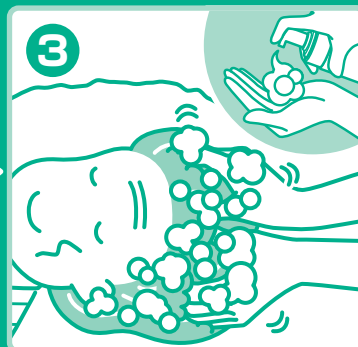
介護における使用例～寝たままの姿勢で～



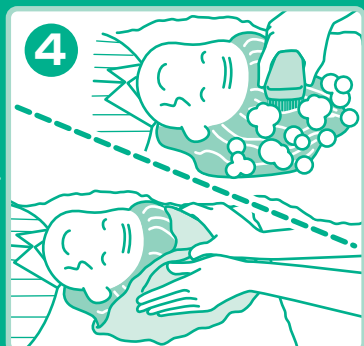
1 ビニールシート
バスタオル
頭の下にビニールシートとバスタオルを敷きます。



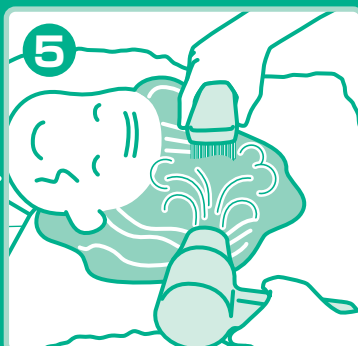
2 お湯で絞ったタオルで頭部を覆って蒸らします。



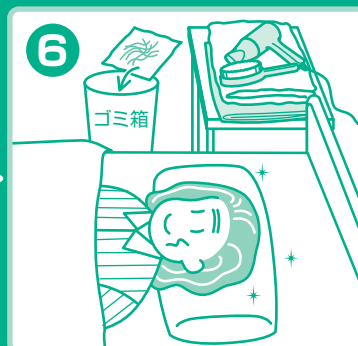
3 ドライシャンプーをポンプより適量手に取り、髪全体にいきわたらせてマッサージします。



4 くしやブラシで髪をとかし、お湯で絞ったタオルで汚れを拭きとります。



5 ドライヤーで髪を乾かし、整えます。



6 抜け毛を取り除き、ビニールシートとバスタオルを取り除きます。

入浴できないときは、**ドライシャンプー**で髪と頭皮を清潔にしましょう。

頭皮をいたわり、髪を健やかに保ちます。



品名	内容量 / 規格	1梱入数	商品コード	JANコード
サラヤドライシャンプー	200mL	6×4	26250	49-73512-26250-0

KT

■製品は改良のため、予告なく変更する場合がありますので、ご了承ください。■写真及び印刷の仕上がり上、現品と色合いが若干異なることがあります。

SARAYA

TEL.06-6797-2525 <http://www.saraya.com/>

取扱店

サラヤ株式会社 ドライシャンプーチラン 裏 50-0448-00-6PDF