

いのちをつなぐ

# SARAYA

商品の詳しい情報は  
こちらから▶



## しっかり洗浄+安心除菌のW効果

洗浄除菌剤

# 除菌イチバン 中性コンク



持続可能な  
パーム油の  
生産を支援  
しています  
RSPO-1106041

### 豊かな泡立ちで 機器の汚れを しっかりキャッチ

まな板、包丁、機器類の洗浄・除菌に



### 対象

機器・器具、作業台、冷凍・冷蔵庫、下壁、  
床、ふきん類などの洗浄・除菌

使用量の目安：原液～600倍

### 使用上の注意



中 性

環境  
対応  
減容容器



1kgスパウト付パウチ

環境  
対応  
減容容器



5kg

環境  
対応  
減容容器



10kg B.I.B.

### 省力

# 1

洗浄と除菌が一度にできて  
とても便利

複数の界面活性剤を配合し洗浄力と除菌効果を強力に発揮します。調理器具から大型機器まで幅広い用途に使用でき、とても便利。中性。

### 経済的

# 2

高い希釈率でも  
優れた力を発揮

洗浄力・除菌力が非常に高い、コンク（濃縮）タイプ。汚れに応じて使用量を削減できます。

### 高発泡

# 3

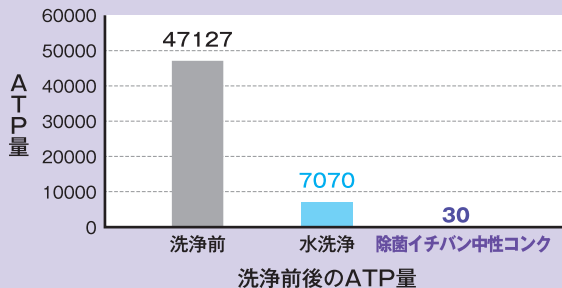
発泡洗浄に最適な泡が  
細部まで洗浄

泡持ちの良い豊かな泡が、加工機械の細部まで行き渡り、汚れをキャッチ。手やブラシの届かないところまでしっかり洗浄・除菌。

魚や肉のしつこい油汚れにも  
優れた洗浄力!

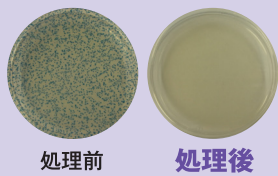
600倍希釈液でも  
優れた除菌力!

### まな板を用いた洗浄力評価

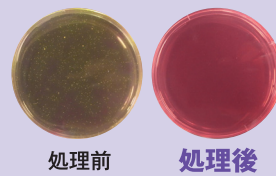


水処理後には検出されたグラム陰性菌やグラム陽性菌も、除菌イチバン中性コンクで処理すると菌は検出されず、優れた除菌効果が得られます。

### グラム陰性菌



### グラム陽性菌



サラヤ バイオケミカル研究所調べ

## 使用方法

洗浄方法	希釈倍率	使用方法
<b>手洗い(こすり洗い)</b> バット、トレー、包丁、まな板、スライサー、ミキサーなどの器具類	原液 ~ 20倍	1. スクイズボトルで希釈液をつくる。 2. スポンジやブラシでこすり洗い、流水ですすぐ。
<b>発泡洗浄</b> 作業場の壁、床、機械など 冷凍・冷蔵庫、解凍庫など	10倍 ~ 60倍	1. 発泡洗浄機に希釈液を注ぐ。 2. 大型機器などに発泡し、汚れを浮かせる。 3. スポンジでこすり洗い、流水ですすぐ。
<b>浸漬洗浄</b> ザルやトング、調理機器の 細かな部品など	100倍 ~ 600倍	1. 浸漬タンクに希釈液を注ぐ。 2. 調理器具をタンクに漬け込み、30分程度放置する。 3. スポンジでこすり洗い、流水ですすぐ。

※希釈倍率については、汚れの度合いや使用用途に応じて調整してください。※希釈液はお早めにお使いください。

### 関連ツールのご紹介 (広範囲に発泡する場合は、発泡装置をお使いください。)

小分けボトル  
空容器

5kg

スクイズボトル  
空容器

600mL

スプレーボトル  
空容器

500mL泡

水圧式簡易発泡装置  
サラヤフォーマー

品名	内容量 / 規格	1梱入数	商品コード	JANコード
洗浄除菌剤 除菌イチバン中性コンク	1kg スパウト付パウチ	8	32356	49-87696-32356-8
	5kg	3	32357	49-87696-32357-5
	10kg B.I.B.	1	32358	49-87696-32358-2

■ 製品は改良のため、予告なく変更する場合がありますので、ご了承ください。  
 ■ 写真及び印刷の仕上がり上、現品と色合いが若干異なることがあります。  
 ■ 掲載製品の詳細については、取扱店または当社にお尋ねください。  
 ■ 記載内容は2024年4月現在のものです。

## サラヤ株式会社

〒546-0013 大阪市東住吉区湯里2-2-8  
 TEL.06-6797-2525 <https://www.saraya.com/>